



**INTELIGENTNE  
SPECJALIZACJE  
POMORZA**

**SMART  
PROGRESS**



# **INTELIGENTNE SPECJALIZACJE POMORZA**





Urząd Marszałkowski Województwa Pomorskiego  
Departament Rozwoju Gospodarczego

Adres korespondencyjny:  
ul. Okopowa 21/27, 80-810 Gdańsk  
Tel. + 48 58 32 68 300  
Fax. + 48 58 32 68 303  
e-mail: drg@pomorskie.eu

Projekt graficzny: ZPi Group

Publikacja dystrybuowana bezpłatnie

Publikacja dostępna jest w formie elektronicznej na stronie:  
<https://drg.pomorskie.eu>



**SMART  
PROGRESS**



URZĄD MARSZAŁKOWSKI  
WOJEWÓDZTWA POMORSKIEGO

Unia Europejska  
Europejski Fundusz  
Rozwoju Regionalnego



# Szanowni Państwo



Oddajemy w Państwa ręce publikację, która jest przewodnikiem po Inteligentnych Specjalizacjach Pomorza oraz ma stanowić kompendium wiedzy dla każdego podmiotu, który myśli o podejmowaniu innowacyjnych działań i realizacji projektów badawczo-rozwojowych (B+R).

Inteligentne Specjalizacje Pomorza (ISP) wyznaczają kierunki rozwoju innowacyjnego i gospodarczego Województwa Pomorskiego. Wykorzystują unikalne zasoby i walory regionu w zakresie badań i rozwoju, łącząc ze sobą różne branże i technologie. Tworzą aktywne platformy współpracy pomiędzy różnymi partnerami i interesariuszami, w szczególności łączą naukę z biznesem oraz angażują organizacje pozarządowe. Działania w ramach inteligentnych specjalizacji umożliwiają pomorskim przedsiębiorstwom, uczelniom i jednostkom badawczym uzyskanie dodatkowych źródeł finansowania oraz wspierają pracodawców poprzez ukierunkowanie na atrakcyjne i nowoczesne miejsca zatrudnienia. W ramach specjalizacji funkcjonują Rady, ułatwiające stałą komunikację zainteresowanych podmiotów z samorządem oraz grupy tematyczne, których inicjatywy są odpowiedzią na zapotrzebowanie rynku oraz globalne trendy.



Samorząd Województwa Pomorskiego dostrzega swoją rolę jako lidera i koordynatora w zakresie budowania konkurencyjności regionu i inicjowania innowacyjnych przedsięwzięć. Aby wzmocnić potencjał badawczo-rozwojowy pomorskich podmiotów, w tym przedsiębiorców i startupów, samorząd województwa uruchomił ze środków Regionalnego Programu Operacyjnego Województwa Pomorskiego na lata 2014 - 2020 projekt „Smart Progress”. Głównym celem projektu jest zwiększenie liczby i jakości przedsięwzięć B+R poprzez wzmocnienie kompetencji podmiotów z obszarów inteligentnych specjalizacji. Projekt zapewnia dostęp do specjalistycznej wiedzy i wsparcia eksperckiego m.in. przy udziale wybranych Liderów ISP. Elementem kompleksowego systemu wsparcia innowacji jest także projekt „Spektrum”, którego głównym celem jest dostarczenie wysokiej jakości innowacyjnych usług oraz mikrogranty na szybką weryfikację technologii (proof-of-concept).

Żyjemy w czasach dużej zmienności trendów globalnych, braku jednoznacznych sygnałów z rynku i złożoności procesów. Cyfryzacja uwzględniająca elementy automatyzacji, sztucznej inteligencji, przemysłu 4.0 czy efektywności energetycznej, może okazać się panaceum nie tylko na skutki kryzysu spowodowanego pandemią koronawirusa, ale także przyczynić się do niwelowania negatywnego wpływu człowieka na planetę. W tak bezprecedensowej sytuacji z jaką mamy do czynienia, to właśnie nowoczesne technologie mogą być kluczowe dla dalszego rozwoju wielu krajów i regionów. Realizacja tak wielkich wyzwań wymaga wzajemnej współpracy i dialogu.

Jedną z horyzontalnych zasad nowej Strategii Rozwoju Województwa Pomorskiego 2030 jest zasada ukierunkowania na innowacje. Oznacza ona, że jako samorząd województwa chcemy konsekwentnie kontynuować regionalną politykę innowacji i wspierać sferę badawczo-rozwojową w wybranych sektorach i dziedzinach. Dotyczy to zarówno innowacyjnego podejścia do prowadzenia procesów gospodarczych, jak też upowszechniania nowych rozwiązań technologicznych, organizacyjnych i społecznych.



Serdecznie zapraszamy wszystkich innowatorów do podejmowania i realizacji projektów badawczo-rozwojowych w naszym województwie. Życzę inspirującej lektury służącej kreowaniu wielu ciekawych pomysłów.

Mieczysław Struk

Marszałek Województwa Pomorskiego

# Wprowadzenie

Zgodnie z zaleceniami Komisji Europejskiej każdy region powinien posiadać strategię rozwoju inteligentnych specjalizacji. Posiadanie takiej strategii jest warunkiem uruchomienia środków na badania, rozwój i innowacje. Region powinien skoncentrować wysiłki na wyselekcjonowanej i ograniczonej liczbie priorytetów (specjalizacji gospodarczych) o istotnym potencjale innowacyjnym, w których posiada rzeczywiste kompetencje i zasoby oraz może osiągnąć doskonałość i konkurencyjność w skali globalnej. Poza specjalizacjami, charakterystycznymi dla danego regionu, wyróżniamy również Krajowe Inteligentne Specjalizacje (KIS).

**Krajowe Inteligentne Specjalizacje** to branże, których rozwój zapewni Polsce: tworzenie innowacyjnych rozwiązań społeczno-gospodarczych, zwiększenie wartości dodanej gospodarki i podniesienie jej konkurencyjności na arenie międzynarodowej (szczegółowe informacje dostępne pod adresem: <https://smart.gov.pl>).

**Inteligentne Specjalizacje Pomorza** to obszary gospodarki o dużym potencjale rozwoju i innowacyjności, istotne z punktu widzenia konkurencyjności gospodarki województwa pomorskiego, które bazują na unikatowych zasobach regionalnych i ich nowatorskiej kombinacji oraz w ramach których zakłada się m.in. realizację prac badawczo – rozwojowych i przedsięwzięć innowacyjnych, przyczyniających się do rozwoju konkurencyjnych w skali krajowej i międzynarodowej produktów i usług rynkowych (szczegółowe informacje dostępne pod adresem: <https://inteligentnespecjalizacje.pomorskie.eu>).

W województwie pomorskim przyjęto oddolny proces definiowania inteligentnych specjalizacji - oznacza to, że ISP zostały wybrane w formule dialogu i partnerstwa w ramach ogłoszonego Konkursu na wybór Inteligentnych Specjalizacji Pomorza. Spośród zgłoszonych propozycji, władze regionalne wybrały te o największym potencjale rozwojowym. Szczegółowe zakresy przedmiotowe każdej ze specjalizacji zostały określone w Porozumieniach na rzecz ISP. W ramach każdej ISP funkcjonują tzw. Rady ISP, które dbają o odpowiednią komunikację oraz ustalają kierunki rozwoju danej specjalizacji, tworząc m.in. grupy tematyczne skupione wokół zakresów przedmiotowych ISP. Obecnie, dzięki realizacji projektu Smart Progress, działania Rad oraz wszystkich podmiotów zainteresowanych tematyką szeroko rozumianych innowacji wspierają Liderzy ISP, którzy zapewniają dostęp do wiedzy eksperckiej i pomoc organizacyjną.



Identyfikacja i dynamiczny rozwój obszarów ISP ma znaczenie dla realizacji Strategii Rozwoju Województwa Pomorskiego 2030. Specjalizacje są także nieodzownym elementem Regionalnego Programu Strategicznego w zakresie rozwoju gospodarczego pełniącego funkcję Regionalnej Strategii Innowacji. Rola i znaczenie ISP zostały także silnie podkreślone w opracowanym Regionalnym Programie Strategicznym Gospodarka 2030.

## Proces identyfikacji ISP był przeprowadzany w sześciu krokach:

1

Przegląd i uzupełnienie analiz dotyczących gospodarczego profilu regionu w celu sprecyzowania jego specyficznych (endogennych) zasobów przewag i barier rozwoju, a także obszarów aktywności gospodarczej o wysokim potencjale wzrostu.

2

Zaproszenie środowisk identyfikujących się z problematyką rozwoju wspomnianych wyżej obszarów aktywności gospodarczej do przedstawienia wstępnych propozycji inteligentnych specjalizacji oraz działań prowadzących do wzmocnienia ich potencjału i poprawy pozycji konkurencyjnej regionu w konkursie (I etap Konkursu).

3

Prezentacja zgłoszonych wstępnych koncepcji oraz ich omówienie (analiza) z udziałem Komisji Konkursowej.

4

Zaproszenie Partnerstw przygotowujących wstępne aplikacje do przedstawienia ostatecznych koncepcji inteligentnych specjalizacji (II etap Konkursu).

5

Negocjacje Zarządu Województwa Pomorskiego z Partnerstwami.

6

Zawieranie Porozumień na rzecz Inteligentnych Specjalizacji Pomorza między Partnerstwami a Zarządkiem Województwa Pomorskiego.

## Do końca września 2020 roku:

67 przedsiębiorców otrzymało dotację na stworzenie innowacji w kwocie 183,8 mln zł

3 jednostki naukowe otrzymały wsparcie na rozwój infrastruktury badawczo-rozwojowej w kwocie 103,9 mln zł

123,2 mln zł trafią do przedsiębiorców w formie pożyczek i wejść kapitałowych

9 przedsiębiorców otrzymało pożyczki na rozwój działalności B+R o wartości 28,2 mln zł



### Inteligentne Specjalizacje Pomorza:

połączenie wielu branż i technologii (innowacyjne hybrydy);

oparte na nowoczesnych technologiach ICT;

priorytetowy dostęp do finansowania UE w obszarze realizacji projektów innowacyjnych oraz z zakresu B+R;

430 regionalnych podmiotów zaangażowanych w proces identyfikacji;

275 podmiotów przystąpiło do II Porozumień na rzecz ISP.

## Porozumienia na rzecz Inteligentnych Specjalizacji Pomorza

zawierają cele rozwoju ISP oraz ich zakresy przedmiotowe

określają priorytetowe kierunki badawcze, odnoszące się do problemów badawczych, których rozwiązanie jest kluczowe dla danej specjalizacji

wskazują zasady i kierunki wsparcia ISP ze środków publicznych

po raz pierwszy podpisane w 2016 r. na okres 3 lat

po raz drugi podpisane w 2019 r. na czas nieokreślony

otwarte na nowe podmioty identyfikujące się z obszarami ISP, które chciałyby przystąpić do Porozumień

## Rady Inteligentnych Specjalizacji Pomorza

kanał komunikacji biznesu i nauki z administracją

wyznaczają kierunki rozwoju specjalizacji

podejmują działania mające na celu wzmocnienie obszaru ISP

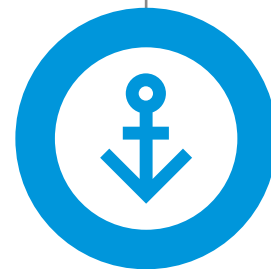
wybierane dla każdej specjalizacji spośród sygnatariuszy Porozumień ISP

liczą maksymalnie 15 członków

w przeważającej większości reprezentowane przez przedstawicieli biznesu

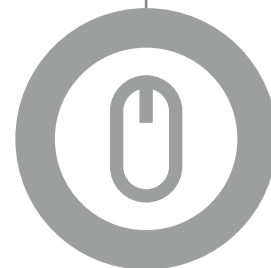
### ISP 1

TECHNOLOGIE OFFSHORE  
I PORTOWO-LOGISTYCZNE



### ISP 2

TECHNOLOGIE INTERAKTYWNE  
W ŚRODOWISKU NASYCONYM  
INFORMACYJNIE



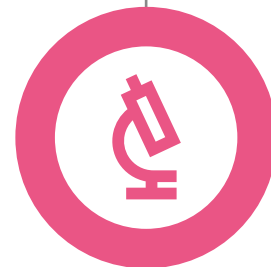
### ISP 3

TECHNOLOGIE EKOEFEKTYWNE  
W PRODUKCJI, PRZESYLE,  
DYSTRYBUCJI I ZUŻYCIU ENERGII  
I PALIW ORAZ W BUDOWNICTWIE



### ISP 4

TECHNOLOGIE MEDYCZNE  
W ZAKRESIE CHOROÓB  
CYWILIZACYJNYCH  
I OKRESU STARZENIA



# ISP 1

TECHNOLOGIE OFFSHORE  
I PORTOWO-LOGISTYCZNE

## ➔ CEL

Istotne wzmocnienie międzynarodowej konkurencyjności i przyspieszenie tempa wzrostu przedsiębiorstw sektora gospodarki morskiej w województwie pomorskim poprzez realizację prac badawczo-rozwojowych i kreowanie w oparciu o nie innowacyjnych produktów, usług i technologii w obszarze eksploracji i eksploatacji zasobów morza w sposób bezpieczny dla środowiska.

## ➔ LIDER

Gdańska Fundacja Przedsiębiorczości  
Gdański Inkubator Przedsiębiorczości STARTER  
isp1.inkubatorstarter.pl



## ➔ GRUPY TEMATYCZNE

Edukacja branżowa  
Mix energetyczny  
Nowe technologie

## ➔ ZAKRES

UNIWERSALNE  
KONSTRUKCJE I TECHNOLOGIE  
DO EKSPLOATACJI ZASOBÓW  
MORZA



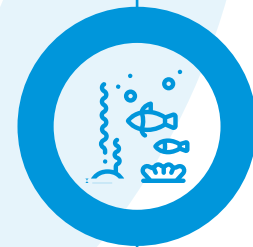
POJAZDY I JEDNOSTKI  
PŁYWAJĄCE WYKORZYSTYWANE  
W ŚRODOWISKU MORSKIM  
I PRZYBRZEŻNYM



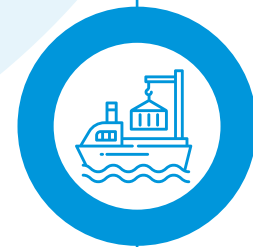
URZĄDZENIA, TECHNIKI  
I SYSTEMY MONITOROWANIA  
I OCZYSZCZANIA ŚRODOWISKA  
MORSKIEGO I JEGO ZAPLECZA



NOWATORSKIE SPOSOBY  
I TECHNOLOGIE WYKORZYSTANIA  
UNIKATOWYCH NATURALNYCH  
ZWIĄZKÓW PRODUKOWANYCH  
PRZEZ ORGANIZMY MORSKIE



TECHNOLOGIE, URZĄDZENIA  
I PROCESY SŁUŻĄCE POPRAWIE  
BEZPIECZEŃSTWA I EFEKTYWNOŚCI  
USŁUG TRANSPORTOWO-  
LOGISTYCZNYCH W PORTACH  
I NA ICH ZAPLECZU I PRZEDPOLU







## PRIORYTETOWE KIERUNKI BADAŃ

innowacyjne specjalistyczne, załogowe i bezzałogowe jednostki pływające, pojazdy oraz urządzenia transportowe do realizacji zadań związanych z gospodarczym wykorzystaniem morza i terenów przybrzeżnych oraz urządzenia techniczne stanowiące ich specjalistyczne wyposażenie

innowacyjne technologie i konstrukcje wraz z urządzeniami technicznymi stanowiącymi ich specjalistyczne wyposażenie do eksploatacji zasobów morza i jego zaplecza

badanie i monitoring środowiska morskiego na potrzeby zrównoważonego i bezpiecznego dla środowiska gospodarczego wykorzystania zasobów morza

technologie oczyszczania środowiska morskiego oraz ograniczenia i eliminacji zanieczyszczeń generowanych w procesie gospodarczego wykorzystania zasobów morza

technologie i urządzenia służące pozyskiwaniu zasobów morza, w tym minerałów oraz unikalnych substancji biologicznych, innowacyjne metody hodowli organizmów biologicznych w środowisku morskim oraz ich gospodarczego wykorzystania

innowacyjne rozwiązania i technologie zwiększające efektywność, bezpieczeństwo oraz ograniczające zużycie energii w procesach logistycznych związanych z transportem morskim

technologie służące innowacyjnym rozwiązaniom podnoszącym atrakcyjność i unikalność oferty turystyki aktywnej, zdrowotnej i uzdrowiskowej, w szczególności o dużym potencjale eksportowym, tworzonej m.in. w oparciu o pojazdy pływające i wszelkiego rodzaju konstrukcje, wykorzystujące nadmorskie położenie regionu

# ISP 2

TECHNOLOGIE INTERAKTYWNE  
W ŚRODOWISKU NASYCONYM  
INFORMACYJNIE

## ➤ CEL

Zbudowanie i wzmocnienie międzynarodowej konkurencyjności i przyspieszenie tempa wzrostu przedsiębiorstw sektora ICT województwa pomorskiego poprzez realizację prac badawczo-rozwojowych oraz budowanie potencjału intelektualnego dla kreowania innowacyjnych produktów i usług w obszarze technologii interaktywnych w środowisku nasyconym informacyjnie.

## ➤ LIDER

Fundacja INTERIZON  
[interizon.pl/pl/o-nas/inteligentne-specjalizacje](http://interizon.pl/pl/o-nas/inteligentne-specjalizacje)



## ➤ GRUPY TEMATYCZNE

Grupa Robocza Pojazdy Autonomiczne  
Rozwiązania dla obszaru Przemysłu 4.0  
Rozwiązania dla obszaru ISP 1 – Port 4.0  
Rozwiązania dla obszaru ISP 4

## ➤ ZAKRES

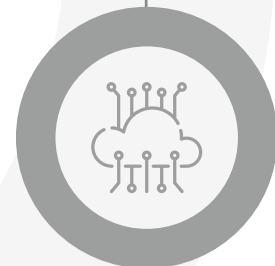
MULTIMODALNE  
INTERFEJSY  
CZŁOWIEK-MASZYNA



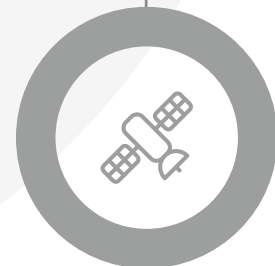
SYSTEMY WBUDOWANE  
DLA PRZESTRZENI  
INTELIŻENTNYCH  
INTERNET RZECZY



PRZESYŁ DANYCH  
BAZY DANYCH  
BEZPIECZEŃSTWO DANYCH  
PRZETWARZANIE  
WIELKICH DANYCH



INŻYNIERIA  
KOSMICZNA  
I SATELITARNA





## ➤ PRIORYTETOWE KIERUNKI BADAŃ

technologie i interfejsy człowiek-maszyna w zakresie komunikacji przy pomocy mowy, gestów, emocji i myśli, w tym: w medycynie, profilaktyce, rehabilitacji i diagnostyce

---

systemy i elementy elektroniki noszonej (wearables)

---

systemy wbudowane, w tym Internet rzeczy dla inteligentnych przestrzeni miejskich

---

technologie i metody analizy, gromadzenia, przetwarzania oraz zabezpieczania danych w tym przy pomocy centrów przetwarzania danych i zaawansowanych wirtualnych baz danych

---

metody sztucznej inteligencji oraz uczenia maszynowego (ang. machine learning), w tym z wykorzystaniem systemów rozproszonych, przetwarzania równoległego i wirtualizacji

---

rozwój i wykorzystanie technik satelitarnych w monitoringu i bezpieczeństwie

# ISP 3

TECHNOLOGIE EKOEFEKTYWNE W PRODUKCJI, PRZESYLE, DYSTRYBUCJI I ZUŻYCIU ENERGII I PALIW ORAZ W BUDOWNICTWIE

## ➔ CEL

Budowanie i wzmocnienie konkurencyjności podmiotów gospodarczych koncentrujących się na kreowaniu nowych produktów i usług bazujących na wynikach prac badawczo-rozwojowych i wdrożeniowych, z uwzględnieniem wzrostu efektywności dystrybucji, wytwarzania, przetwarzania i zużycia energii, wydobycia surowców i przetwórstwa paliw oraz zmniejszania oddziaływania na środowisko naturalne.

## ➔ LIDER

Regionalna Izba Gospodarcza Pomorza  
rigp.pl/isp-3



## ➔ GRUPY TEMATYCZNE

Wyspy energetyczne i gospodarka obiegu zamkniętego  
Budynki niskoenergetyczne i konstrukcje prefabrykowane  
Szkolnictwo zawodowe  
Technologie wodorowe  
Transport niskoemisyjny  
Morska energetyka wiatrowa

## ➔ ZAKRES

POPRAWA EFEKTYWNOŚCI  
ENERGETYCZNEJ  
W BUDOWNICTWIE I PRZEMYSŁE



ODNAWIALNE ŹRÓDŁA ENERGII (OZE),  
GENERACJA ROZPROSZONA  
I ENERGETYKA PROSUMENCKA



TECHNOLOGIE „SMART GRID”  
W DYSTRYBUCJI ENERGII



MAGAZYNOWANIE  
ENERGII



ŚRODKI TRANSPORTU  
O NAPĘDZIE  
ALTERNATYWNYM



POSZUKIWANIE, WYDOBYCIE  
I PRZETWARZANIE SUROWCÓW  
ENERGETYCZNYCH





## PRIORYTETOWE KIERUNKI BADAŃ

materiały i technologie ograniczające zapotrzebowanie na ciepło w budownictwie i przemyśle

---

nowe technologie i systemy w zakresie wytwarzania, magazynowania i zużycia energii elektrycznej, ciepła lub chłodu w OZE (w tym wykorzystanie ciepła odpadowego)

---

rozwiązania zwiększające niezawodność dostaw, elastyczność i bezpieczeństwo pracy sieci dystrybucyjnej, rozwiązania umożliwiające efektywne wykorzystanie możliwości produkcyjnych OZE (w tym systemy i technologie zarządzania energią w obszarze tzw. „wysp energetycznych”) oraz technologie automatyzacji i regulacji napięcia w sieci średnich i niskich napięć (SN i nn)

---

nowe materiały i technologie dla systemów magazynowania energii (w tym wykorzystanie infrastruktury budowlanej) oraz systemy zarządzania magazynowaniem energii, w tym punktami ładowania i magazynami mobilnymi oraz systemy i urządzenia do dwukierunkowego przepływu energii między pojazdem elektrycznym a siecią elektroenergetyczną

---

wytwarzanie produktów rafineryjnych o ulepszonej jakości i niskowych, przyjaznych środowisku oraz poprawa efektywności procesów przerobu węglowodorów oraz wytwarzania energii przy jednoczesnym ograniczeniu wpływu tych procesów na otoczenie środowiskowe i społeczne (w tym wykorzystanie produktów odpadowych lub ubocznych oraz ciepła odpadowego)

# ISP 4

TECHNOLOGIE MEDYCZNE W ZAKRESIE  
CHOROÓB CYWILIZACYJNYCH  
I OKRESU STARZENIA

## ➔ CEL

Stworzenie w województwie pomorskim centrum kompetencji w obszarze zdrowia o znaczeniu międzynarodowym wzmacniającego konkurencyjność i atrakcyjność firm poprzez inwestycje w badania i rozwój, budowanie kompetencji, rozwój innowacyjnych produktów i technologii.

## ➔ LIDER

Regionalna Izba Gospodarcza Pomorza  
rigp.pl/isp-4



## ➔ GRUPY TEMATYCZNE

Uzdrowiska  
Klaster dentystyczny  
Diagnostyka genetyczna  
Detekcja chorób kręgosłupa u dzieci  
Prace badawczo – rozwojowe

## ➔ ZAKRES

NOWOCZESNE ROZWIĄZANIA  
W PROFILAKTYCE CHOROÓB  
CYWILIZACYJNYCH I OKRESU  
STARZENIA



NOWOCZESNE ROZWIĄZANIA  
W DIAGNOSTYCE CHOROÓB  
CYWILIZACYJNYCH I OKRESU  
STARZENIA



NOWOCZESNE ROZWIĄZANIA  
W TERAPII CHOROÓB  
CYWILIZACYJNYCH I OKRESU  
STARZENIA



SYSTEMY  
WSPARCIA OSÓB  
Z NIEPEŁNOSPRAWNOŚCIĄ





## ➤ PRIORYTETOWE KIERUNKI BADAŃ

rozwój produktów, usług oraz rozwiązań technologicznych wspierających profilaktykę, w tym:

- innowacyjne rozwiązania produktowe i procesowe służące profilaktyce ogólnej oraz prewencji pierwotnej i wtórnej
  - innowacyjne produkty żywieniowe
- 

kompleksowa diagnostyka pacjentów ukierunkowana na jak najszybsze wykrywanie chorób i rozpoczynanie terapii w celu ograniczenia niedyspozycji pacjentów oraz zmniejszenia kosztów społecznych, w szczególności poprzez opracowanie sposobów, testów, narzędzi i urządzeń diagnostycznych

---

rozwój nowoczesnych i innowacyjnych terapii poprzez opracowanie:

- nowych rozwiązań technologicznych i produktowych prowadzących do ograniczenia skutków ubocznych
- nowych rozwiązań technologicznych, procesowych i produktowych umożliwiających wprowadzenie innowacyjnych terapii
- nowych technologii produkcyjnych
- nowych produktów i usług terapeutycznych lub rehabilitacyjnych, w tym wykorzystujących zasoby regionalne

# SMART PROGRESS

STAWIAMY NA ROZWÓJ I INNOWACJĘ

## PROJEKT

Smart Progress - animacja rozwoju obszarów Inteligentnych Specjalizacji Pomorza jako element Procesu Przedsiębiorczego Odkrywania:

dedykowany na rzecz wsparcia podmiotów ze wszystkich obszarów ISP

działania skierowane do: firm, jednostek naukowych i badawczych, uczelni, klastrów, instytucji otoczenia biznesu

odpowiada na potrzeby zgłaszane przez firmy i instytucje w zakresie tworzenia systemu wspierania innowacji w regionie

budżet: ponad 2 mln zł

okres realizacji: 2019 – 2021 rok

# SMART PROGRESS

## DZIAŁANIA ANIMACYJNE

PROCES PRZEDSIĘBIORCZEGO ODKRYWANIA - WERYFIKACJA POTENCJAŁU SPECJALIZACJI ORAZ POSZUKIWANIE NOWYCH NISZ WSPARCIA, ORGANIZACJA INSPIRUJĄCYCH SPOTKAŃ TEMATYCZNYCH, SEMINARIÓW, PANELI EKSPERCKICH, REALIZACJA ZADAŃ PRZEZ LIDERÓW ISP

INTERNACJONALIZACJA OBSZARÓW ISP - TWORZENIE POWIĄZAŃ POMIĘDZY REGIONAMI W RÓŻNYCH KRAJACH, ZACHĘCANIE PODMIOTÓW ISP DO AKTYWNOŚCI NA NOWYCH RYNKACH

ROZWÓJ KADR DLA ISP - DIAGNOZA I ROZWÓJ KOMPETENCJI W ODPOWIEDZI NA POTRZEBY RYNKU ZWIĄZANE Z FUNKCJONOWANIEM ISP

MONITORING ISP - DOSTARCZENIE NIEZBĘDNYCH INFORMACJI POZWALAJĄCYCH NA DOKONANIE OCENY DYNAMIKI ROZWOJU, INNOWACYJNOŚCI I WPLYWU ISP NA ROZWÓJ GOSPODARKI POMORZA

ZARZĄDZANIE PROCESEM PRZEDSIĘBIORCZEGO ODKRYWANIA - ROZPOZNAWALNOŚĆ I WZMOCNIENIE PROFESJONALNEGO WIZERUNKU ISP, IDENTYFIKACJA ISP Z WYSOKĄ JAKOŚCIĄ DEBATY I DIALOGU

ZARZĄDZANIE PROJEKTEM - PRAWIDŁOWA I TERMINOWA REALIZACJA PROJEKTU WRAZ Z JEGO PROMOCJĄ





# SMART PROGRESS

STAWIAMY NA ROZWÓJ I INNOWACJE

Smart Progress zapewni firmom i instytucjom aktywnym w obszarach ISP dostęp do wiedzy i wsparcia eksperckiego w oparciu o najnowsze dane gospodarcze, analizy i przewidywania trendów rynkowych.

## ➤ OCZEKIWANE EFEKTY

Smart Progress - animacja rozwoju obszarów Inteligentnych Specjalizacji Pomorza jako element Procesu Przedsiębiorczego Odkrywania:

świadomość korzyści – zwiększenie świadomości o korzyściach wynikających z prowadzenia przedsięwzięć innowacyjnych

współpraca – zacieśnienie współpracy pomiędzy firmami, uczelniami, jednostkami badawczymi

postawy – edukacja i promocja postaw przedsiębiorczych wśród studentów

konsorcja – zwiększenie zaangażowania podmiotów ISP w realizację wspólnych projektów B+R i budowę konsorcjów

jakość – poprawa jakości projektów B+R i ograniczenie ryzyka ich realizacji



# LIDERZY

## INTELIWENTNYCH SPECJALIZACJI POMORZA

zapewniają wsparcie merytoryczne i organizacyjne dla ISP

rozpoznają potencjał tematyczny w specjalizacji oraz organizują pracę grup tematycznych

diagnostują potrzeby podmiotów w specjalizacji

koordynują współpracę wewnątrz specjalizacji

organizują spotkania i warsztaty eksperckie

podejmują działania na styku kilku specjalizacji

prowadzą stały monitoring wskaźników i trendów technologicznych

dbają o zewnętrzny wizerunek i promocję ISP

budują relacje z podmiotami zewnętrznymi, zainteresowanymi współpracą z ISP





## ISP 1

TECHNOLOGIE OFFSHORE  
I PORTOWO-LOGISTYCZNE

GDAŃSKA FUNDACJA  
PRZEDSIĘBIORCZOŚCI  
GDAŃSKI INKUBATOR  
PRZEDSIĘBIORCZOŚCI STARTER

[inkubatorstarter.pl](http://inkubatorstarter.pl)



## ISP 2

TECHNOLOGIE INTERAKTYWNE  
W ŚRODOWISKU NASYCONYM  
INFORMACYJNIE

FUNDACJA INTERIZON

[interizon.pl](http://interizon.pl)

### ➔ CO WYRÓŻNIA LIDERA?

siedziba startupów, firm i innowatorów

---

łączenie i inspirowanie biznesu z edukacją

---

doświadczenie w zakresie doradztwa  
biznesowego, organizacji warsztatów  
kreatywnych i specjalistycznych szkoleń

### ➔ CO WYRÓŻNIA LIDERA?

koordynator Pomorskiego Klastra ICT Interizon  
(status Krajowego Klastra Kluczowego)

---

działania na rzecz rozwoju przedsiębiorstw branży ICT

---

tworzenie zaawansowanych produktów IT

---

realizacja projektów B+R w zakresie ICT



## ISP 3

TECHNOLOGIE EKOEFEKTYWNE  
W PRODUKCJI, PRZESYLE,  
DYSTRYBUCJI I ZUŻYCIU ENERGII  
I PALIW ORAZ W BUDOWNICTWIE

## ISP 4

TECHNOLOGIE MEDYCZNE  
W ZAKRESIE CHOROÓB  
CYWILIZACYJNYCH  
I OKRESU STARZENIA

REGIONALNA IZBA  
GOSPODARCZA POMORZA

[rigp.pl](http://rigp.pl)

### ➔ CO WYRÓŻNIA LIDERA?

zaangażowanie na rzecz stymulowania i rozwoju  
przedsiębiorczości w regionie

---

działania na rzecz aktywności eksportowej

---

wykwalifikowana kadra specjalistów, w tym  
wynalazcy i eksperci NCBR

---

ciekawe przedsięwzięcia, m.in. Klub Link,  
Klaster Technologii Wodorowych i Czystych Technologii  
Węglowych, Pomorski Broker Eksportowy, Pomorskie  
Centrum Arbitrażu i Mediacji

## Kompleksowy system wsparcia inwestycji B+R oraz ich komercjalizacji obejmuje m.in.:

### Projekt SPEKTRUM

to nazwa pomorskiego systemu świadczenia specjalistycznych usług doradczych dla MŚP, którego celem jest wzrost konkurencyjności pomorskich mikro, małych i średnich firm.

#### Operator

Agencja Rozwoju Pomorza SA

#### Kontakt

spektrum.arp.gda.pl

### Co przedsiębiorstwo otrzyma w ramach systemu SPEKTRUM?

możliwość skorzystania z nieodpłatnego badania potrzeb rozwojowych, realizowanego przez doświadczonych konsultantów z wykorzystaniem profesjonalnych narzędzi modelowania biznesowego

dostęp do szerokiego wachlarza specjalistycznych usług umieszczonych w katalogu akredytowanych przez ARP firm doradczych (Instytucji Otoczenia Biznesu)

grant w wysokości 50% ceny na zakup specjalistycznych usług doradczych

### Sposób przyznawania grantów w systemie SPEKTRUM

wystarczy poddać się badaniu wstępnemu potrzeb doradczych i wybrać specjalistyczną usługę w katalogu akredytowanych przez ARP firm doradczych

w celu lepszego dopasowania usługi doradczej możliwe skorzystanie z nieodpłatnego pogłębionego badania potrzeb rozwojowych (preaudyt)

finansowane są specjalistyczne usługi doradcze z takich obszarów jak: finanse, zarządzanie i organizacja, eksport, prawo i podatki, marketing, IT, a także z obszaru techniczno-środowiskowego

katalog specjalistycznych usług doradczych jest katalogiem otwartym, firmy mogą wnioskować o dopisanie do katalogu usług, które są im potrzebne

każde przedsiębiorstwo spełniające warunki udziału w systemie SPEKTRUM może ubiegać się wielokrotnie o grant na zakup specjalistycznej usługi doradczej

łączna wartość wszystkich usług doradczych zrealizowanych na rzecz jednego przedsiębiorstwa nie może przekroczyć limitu 200 tys. euro

### Projekt $\mu$ Granty B+R dla przedsiębiorstw

ma na celu wzmocnienie pomorskiej gospodarki dzięki wdrożeniu systemu efektywnej współpracy w trójkącie biznes-nauka-samorząd.

#### Operator

Excento Sp. z o.o. – spółka celowa Politechniki Gdańskiej w konsorcjum ze spółkami celowymi Gdańskiego Uniwersytetu Medycznego i Uniwersytetu Gdańskiego oraz Regionalną Izbą Gospodarczą Pomorza

#### Kontakt

excento.pl

program dofinansowania usług B+R, w którym pomorscy przedsiębiorcy mogą aplikować o bezzwrotne wsparcie na zakup usług badawczo-rozwojowych o wartości do 200 tys. zł

proste zasady aplikowania i rozliczania, szybkość przyznawania dofinansowania oraz wsparcie w procesie definiowania agendy badawczej

granty przyznawane w ramach programu pozwalają na szybką walidację koncepcji innowacyjnych projektów i lepsze przygotowanie przedsiębiorstw do aplikowania po środki krajowe oraz unijne

dobra okazja do nawiązania współpracy pomiędzy firmami i uczelniami, w tym do wykorzystania potencjału infrastruktury badawczej, jak również kadry naukowej trzech największych pomorskich uczelni

łączna wartość grantów dla przedsiębiorców: 15 mln zł

okres realizacji: do połowy 2023 roku

### Dbamy o przyszły rozwój firm

Dzięki usłudze B+R sfinansowanej przy pomocy grantu oraz dodatkowemu wsparciu operatora systemu i partnerów, przedsiębiorca będzie mógł w kolejnym kroku przejść do realizacji prac B+R w pełnym wymiarze, z własnych środków lub ubiegając się o inne źródła dofinansowania, w tym te, które będą dostępne z funduszy europejskich w latach 2021-2027.

## Kompleksowy system wsparcia inwestycji B+R oraz ich komercjalizacji obejmuje m.in.:

### Pożyczka na Innowacje

to wsparcie finansowe, pozwalające przedsiębiorcom na realizację niesztampowych projektów. Jej dużym plusem jest dostępność, bowiem pożyczka nie jest udzielana w rundach konkursowych, ale znajduje się w stałej ofercie dla firm planujących inwestycje B+R na terenie województwa pomorskiego.

### Operator

Towarzystwo Inwestycji Społeczno-Ekonomicznych SA

### Kontakt

tise.pl/offers/pomorze-przyszlosci

### Pożyczka na Innowacje:

dla przedsiębiorstw na finansowanie rozwoju realizowanego w oparciu o działalność badawczo-rozwojową

kierowana wyłącznie na inwestycje wpisujące się w obszary Inteligentnych Specjalizacji Pomorza realizowane na terenie województwa pomorskiego

dla przedsiębiorstw we wczesnej fazie rozwoju, tj.: przed dokonaniem przez nie pierwszej komercyjnej sprzedaży na dowolnym rynku albo prowadzących działalność na dowolnym rynku od mniej niż 7 lat od pierwszej komercyjnej sprzedaży

wysokość finansowania: od 200 tys. do 5 mln zł

na warunkach rynkowych bądź korzystniejszych niż rynkowe

oprocentowanie od 0,50% w skali roku

okres spłaty: do 10 lat, z możliwością wydłużenia o okres udzielonych wakacji kredytowych

karencja w spłacie: do 2 lat

Wspiera przedsięwzięcia B+R przedsiębiorstw, będące na wczesnych etapach gotowości technologicznej oraz służące opracowaniu nowych lub istotnie ulepszonych produktów i procesów produkcyjnych oraz zmierzające do wdrożenia wyników prac badawczo-rozwojowych do działalności gospodarczej. W przypadku MŚP obok prac badawczo-rozwojowych elementem przedsięwzięcia może być wdrożenie wyników tych prac.

### Wejście kapitałowe

to instrument kapitałowy polegający na pozyskaniu zewnętrznego źródła finansowania przez przedsiębiorców w zamian za udziały w przedsiębiorstwie.

### Operator

Netrix Ventures Sp. z o.o.

### Kontakt

netrix.ventures

### Wejście kapitałowe

Oferta skierowana jest do przedsiębiorców we wczesnej fazie rozwoju będących spółkami kapitałowymi prowadzącymi lub zamierzającymi prowadzić działalność gospodarczą na terenie województwa pomorskiego w obszarach Inteligentnych Specjalizacji Pomorza na finansowanie przedsięwzięć badawczo-rozwojowych, co do zasady, na poziomie gotowości technologicznej od VI do IX TRL. Wsparcie projektów na wcześniejszych etapach gotowości technologicznej jest możliwe po uprzedniej ocenie potencjału do komercjalizacji przedsięwzięcia.

**Dodatkowo**, w przypadku MŚP obok prac badawczo-rozwojowych elementem przedsięwzięcia może być wdrożenie wyników tych prac.

dedykowane dla obiecujących inwestycji służących opracowaniu nowych lub istotnie ulepszonych produktów i procesów produkcyjnych oraz zmierzających do wdrożenia wyników prac badawczo-rozwojowych do działalności gospodarczej

wartość jednego wejścia kapitałowego: od 200 tys. zł do 5 mln zł

maksymalny okres wejścia kapitałowego, co do zasady nie przekracza 120 miesięcy od momentu jego dokonania

oferta dostępna do połowy 2023 roku lub do pełnego wykorzystania środków